

LEGENDA KANALIZACE:

ZNAČKA	POPIS	TYP
	ODPADNÍ POTRUBÍ SPLAŠKOVÉ KANALIZACE	PP (HT-SYSTÉM)
	PŘIPOJOVACÍ POTRUBÍ SPLAŠKOVÉ KANALIZACE	PP (HT-SYSTÉM)
	NAVRŽENÉ ODPADNÍ POTRUBÍ	PP (HT-SYSTÉM)

LEGENDA ZAŘÍZOVACÍCH PŘEDMĚTŮ - VIZ. TECHNICKÁ ZPRÁVA

KOORDINAČNÍ VÝKRESY JSOU NADŘÁZENY NAD VÝKRESY JEDNOTLIVÝCH PROFESÍ

POZNÁMKA:

- PŘIPOJOVACÍ A ODPADNÍ POTRUBÍ KANALIZACE BUDE PROVEDENO Z PP HT-SYSTÉM.
- PŘIPOJOVACÍ A ODPADNÍ POTRUBÍ VNITŘNÍ KANALIZACE BUDE VEDENO V DŘÁŽKÁCH VE STĚNÁCH, PŘÍPĚVNĚ PŘÍCHÝTKAMI A ZAKRYTO.
- MONTÁŽ POTRUBÍ BUDE PROVÁDĚNA DLE MONTÁŽNÍCH PŘEDPISŮ VÝROBCŮ POTRUBÍ.
- TRASY ROZVODŮ ZTI JE NUTNÉ PRŮSŘEŽNĚ KOORDINOVAT S OSTATNÍMI PROFESEMI A INTERIÉREM, ABY SE PŘEDEŠLO PŘÍPAČNÝM FINANČNÍM ZTRÁTAM

LEGENDA ZNAČEK:

ZNAČKA	POPIS	TYP
ČK	ČISTÍCÍ KUS	HT-SYSTÉM
Z	ZÁTKA	HT-SYSTÉM
tz	IZOLACE POTRUBÍ	PĚNĚNÝ PE
110, 125	OZNAČENÍ VNĚJŠÍHO PRŮMĚRU POTRUBÍ PLASTOVÉHO	PP, PVC, PE, LT

LEGENDA ZAŘÍZOVACÍCH PŘEDMĚTŮ

U - nové umyvadlo

LEGENDA VODOVODU:

ZNAČKA	POPIS	TYP
	NAVRŽENÉ POTRUBÍ STUDENÉ VODY	PP-PN 18
	NAVRŽENÉ POTRUBÍ TEPLÉ VODY	PP-PN 20
	NAVRŽENÉ STUPACÍ POTRUBÍ VNITŘNÍHO VODOVODU	PP-PN 20

Legenda zařizovacích předmětů viz. technická zpráva

POZNÁMKA:

- POTRUBÍ VNITŘNÍHO VODOVODU BUDE PROVEDENO Z MATERIÁLU PP-PN 18 a 20.
- PŘIPOJOVACÍ POTRUBÍ VNITŘNÍHO VODOVODU BUDE VEDENO VE STĚNÁCH, PŘÍPĚVNĚ PŘÍCHÝTKAMI A ZAKRYTO. ČÁSTEČNĚ V PODLAŽE.
- POTRUBÍ STUDENÉ VODY BUDE OPATŘENO IZOLACÍ 8 mm, POTRUBÍ TEPLÉ VODY BUDE OPATŘENO IZOLACÍ 15 mm. IZOLACE Z PĚNĚNÉHO POLYETHYLENU.
- VÝBER TYPŮ ZAŘÍZOVACÍCH PŘEDMĚTŮ A BATERÍ DLE VÝBERU INVESTORA PŘI REALIZACI.
- MONTÁŽ POTRUBÍ BUDE PROVÁDĚNA DLE MONTÁŽNÍCH PŘEDPISŮ VÝROBCŮ.

TABULKA TEPELNÝCH IZOLACÍ POTRUBÍ

Potrubi studené vody (SV)

dimenze	tl. tep. iz.	tepelná izolace
20x2,8 - 1/2" - DN15	9mm	-/-
25x3,5 - 3/4" - DN20	9mm	-/-
32x4,5 - 1" - DN25	9mm	-/-

DN - VNITŘNÍ PRŮMĚR POTRUBÍ
D - VNĚJŠÍ PRŮMĚR POTRUBÍ
t - TLouŠTKA STĚNY POTRUBÍ

Potrubi teplé vody (TV)

dimenze	tl. tep. iz.	tepelná izolace
20x2,8	20mm	-/-
25x3,5	20mm	-/-
32x4,5	25mm	-/-

Poznámky:

- potrubí bude těsně upevněno na závitěch a konzolách. Typ uchytení dle použitého systému provádění firmy
- tepelná izolace potrubí bude těsně dle montážních předpisů výrobce
- legenda zařizovacích předmětů je přílohou technické zprávy

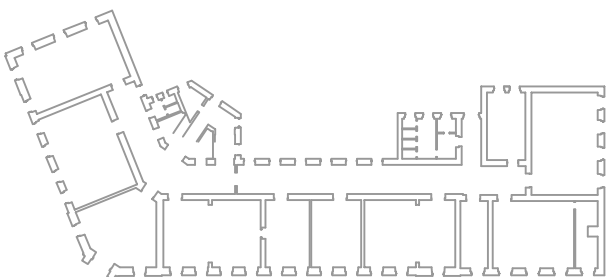
OZNAČENÍ DIMENZE "x" V PD JE UVAŽOVÁNO JAKO VNITŘNÍ PRŮMĚR VODOVODNÍHO POTRUBÍ.

VZDÁLENOSTI PODPOR V METRECH PRO LEŽATÉ VODOVODNÍ POTRUBÍ:

DN (ND)	20°	40°	60°	80°
15	0,75	0,70	0,65	0,60
20	0,85	0,80	0,70	0,65
25	0,90	0,85	0,75	0,70
32	1,00	0,95	0,85	0,75

DN (ND)	20°	40°	60°	80°
40	1,10	1,05	0,95	0,90
50	1,25	1,15	1,05	0,90
65	1,40	1,25	1,15	1,00
80	1,55	1,35	1,25	1,10

VZDÁLENOSTI PODPOR PRO STUPACÍ POTRUBÍ JE MOŽNO ZVĚTŠIT NA 1,3 m DO TEPLoty 60°C A NA 1,2 m PŘI VÝŠÍCH TEPLOTÁCH. STUPACÍ POTRUBÍ JE TŘEBA ZACHYTIT PŘI KAŽDÉ ZMĚNĚ SMĚRU A PŘI KAŽDÉM PRŮCHODU STROPEM. POTRUBÍ JE KROMĚ PEVNÝCH BODŮ VEDENO V PRUŽNÝCH ZÁVĚSECH. VODOVODNÍ ROZVODY BUDOU INSTALOVÁNY DLE MONTÁŽNÍCH PŘEDPISŮ VÝROBCŮ POTRUBÍ.



0 0,5 1 2m



NÁZEV AKCE:

Obchodní akademie Chrudim - rekonstrukce učeben IT a přírodovědných předmětů

MÍSTO STAVBY:

Obchodní akademie Chrudim, Tyršovo nám. 250, 537 01 Chrudim

INVESTOR:

Obchodní akademie Chrudim
Tyršovo nám. 250, 537 01 Chrudim
Zastoupený: Ing. Zdeňka Vichrová
tel.: +420 469 660 374
email: oa@chrudim.cz

ZPRACOVATEL ČÁSTI:

Ing. arch. Jan Heller, ČKA 4261
Zelená 400/6, 500 04 Hradec Králové
tel.: +420 724 590 067
e-mail: info@heller-architekti.cz

STUPĚN:

DPS

Dokumentace pro provedení stavby

ČÁST:

D.1.4.A. ZDRAVOTNĚ TECHNICKÉ INSTALACE

VÝKRES:

Půdorys 1.NP uč. 1.09 – kanalizace + vodovod

-

VYPRACOVAL:

Petr Holub, DiS.

ČÍSLO VÝKRESU:

MĚŘÍTKO:

1:50

DATUM:

02/2017

ZTI-06

RAZÍTKO A PODPIS:

PARÉ: